

For at fremstille trykklare PDF'er fra Microsoft Word skal man bruge *Word 2003* eller en nyere version, samt *Adobe Acrobat* version 6 eller nyere. Der findes mange andre PDFgeneratorer, som egner sig fint til at lave PDF'er til mail- og webbrug, men ikke til fremstilling af trykklare filer.

Denne vejledning er lavet på PC, men gælder også for Word og Acrobat på Mac.

Acrobat Distiller indstillinger

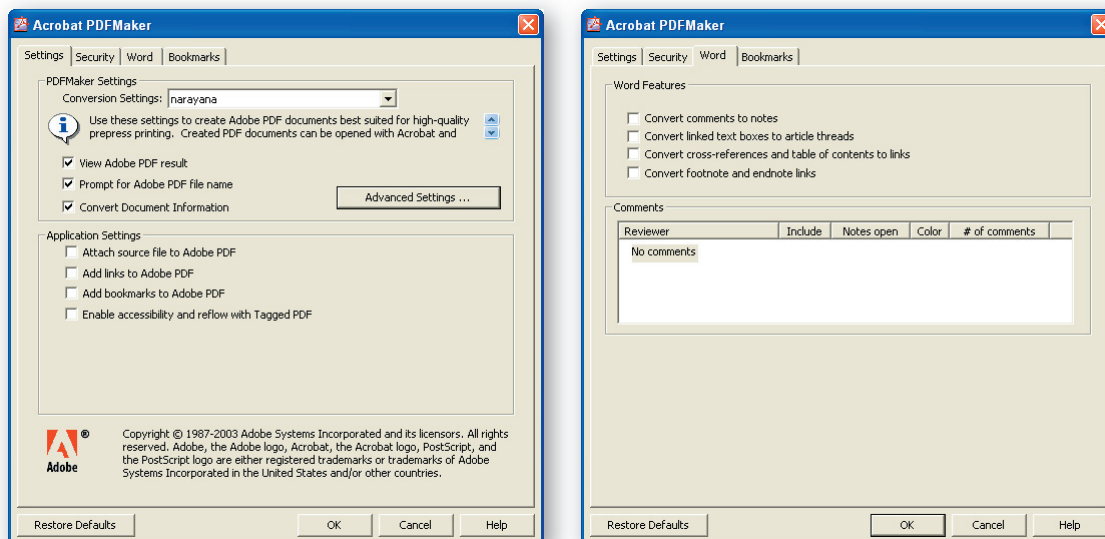
Inden man laver trykklar PDF første gang, skal man gøre følgende.

1. Åbn *Acrobat Distiller*.
2. Vælg *Settings > Add Adobe PDF Settings...*, vælg filen *narayana.joboptions*, som bliver downloadet sammen med denne vejledning, og klik *Open*.
3. Luk *Acrobat Distiller* igen. Narayana's indstillinger er nu permanent tilgængelige på computeren.

Fremstilling af trykklar PDF

PDF'en laves direkte fra Word med Adobe PDF Converter.¹

1. Åbn Worddokumentet. Det er vigtigt at alle skrifter og eventuelle billedlinks er tilgængelige.
2. Vælg *Adobe PDF > Change Conversion Settings ...*
3. Vælg *Conversion Settings: narayana*, indstil resten af vinduerne som vist her, og klik *OK*.



4. Vælg *Adobe PDF > Convert to Adobe PDF*.
5. Vælg hvor PDF'en skal gemmes, og hvad den skal hedde, og klik *Save*.
6. Check at PDF'en ser ud som ønsket.
Trykket bliver præcis som PDF'en, så eventuelle fejl vil også komme med på tryk.

1. *Converter*-funktionen bliver automatisk installeret sammen med Adobe Acrobat, hvis Word allerede findes på computeren. Når Word åbnes næste gang, skal man svare ja til at inkludere Adobe som *Trusted Publisher* – ellers vil PDF-kommandoerne ikke være til rådighed.

Almindelige problemer med PDF'er lavet fra Word

Fonterstatninger

Hvis en skrift ikke findes på computeren, erstatter Word den automatisk med en anden.²

Derfor skal alle ønskede skrifttyper være tilgængelige på den computer, som bruges til PDF-fremstilling.³

Når PDF'en fremstilles med de anbefalede indstillinger bliver fontene låst, og ændrer sig normalt ikke igen.

Layoutændringer

Worddokumenter kan ændre udseende, når de åbnes på en anden computer.

Afstande mellem bogstaver, især specialtegn, kan også falde anderledes ud end på en papirudskrift.

Farveændringer

Word arbejder kun med RGB-farver, mens trykningen sker med en eller flere CMYK-farver.

Inden tryk bliver farverne derfor konverteret til CMYK, som er »fladere« og mindre lysende end skærbilledet.

Mønstre

Visse typer mønstre (skraveringer og lignende) kan give problemer.

Vi anbefaler at trykkeriet checker PDF'er af de første grafer og tegninger med mønstre, inden alle illustrationerne gøres færdige.

2. Man kan se hvilke skifter der mangler, og hvad de bliver erstattet med, ved at gå ind i *Tools > Options > Compatibility > Font Substitution*.

3. Bemærk, at hvis dokumentet oprindeligt er lavet *med* fonterstatning, kan det blive forkert når fontene bliver tilgængelige.